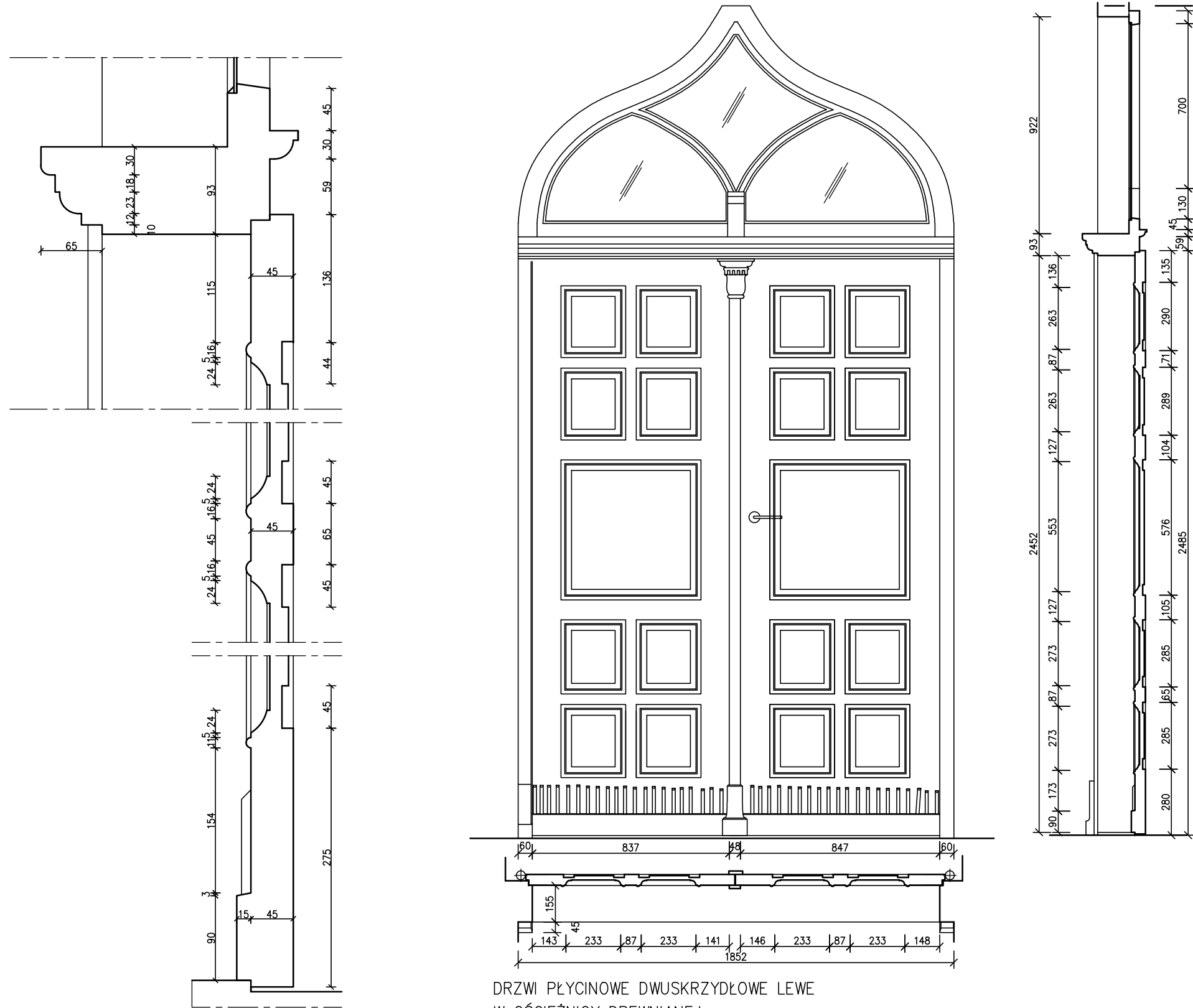
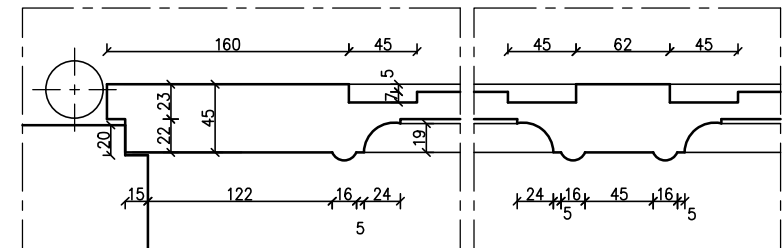


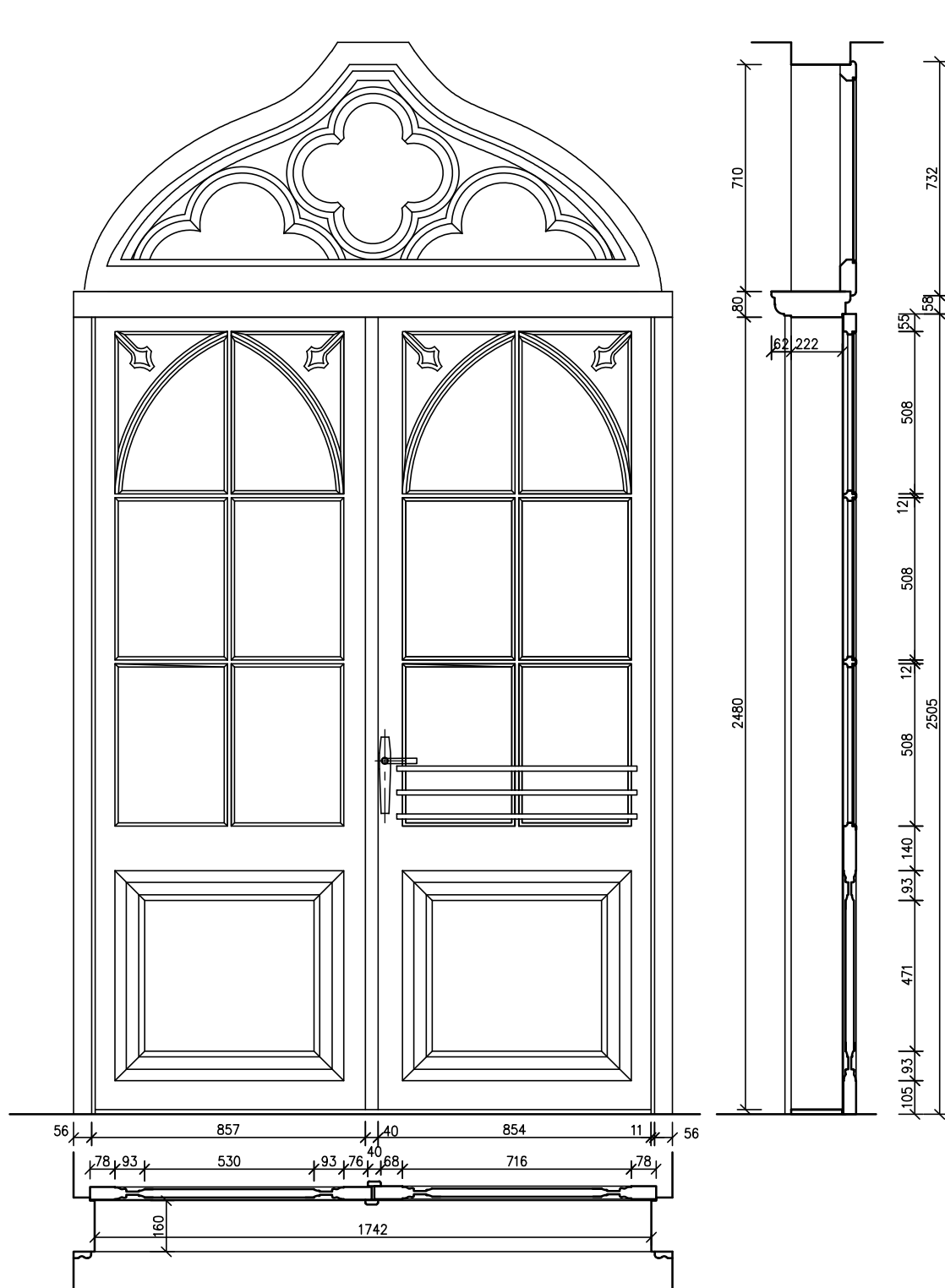
DRZWI ZEWN. W POM. 1.01 (D1.1)



DRZWI PŁYCIOWE DWUSKRZYDŁOWE LEWE
W OŚCIEŻNICY DREWNIANEJ
Z NASWIETLEM WYJMOVANYM MOCOWANYM NA PÓŁZAKRETKACH

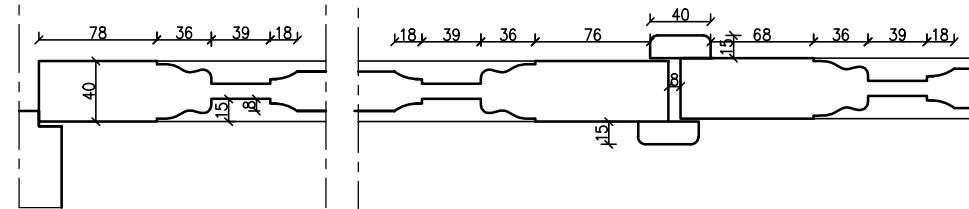


DRZWI WEWN. W POM. 1.01 (D1.2)



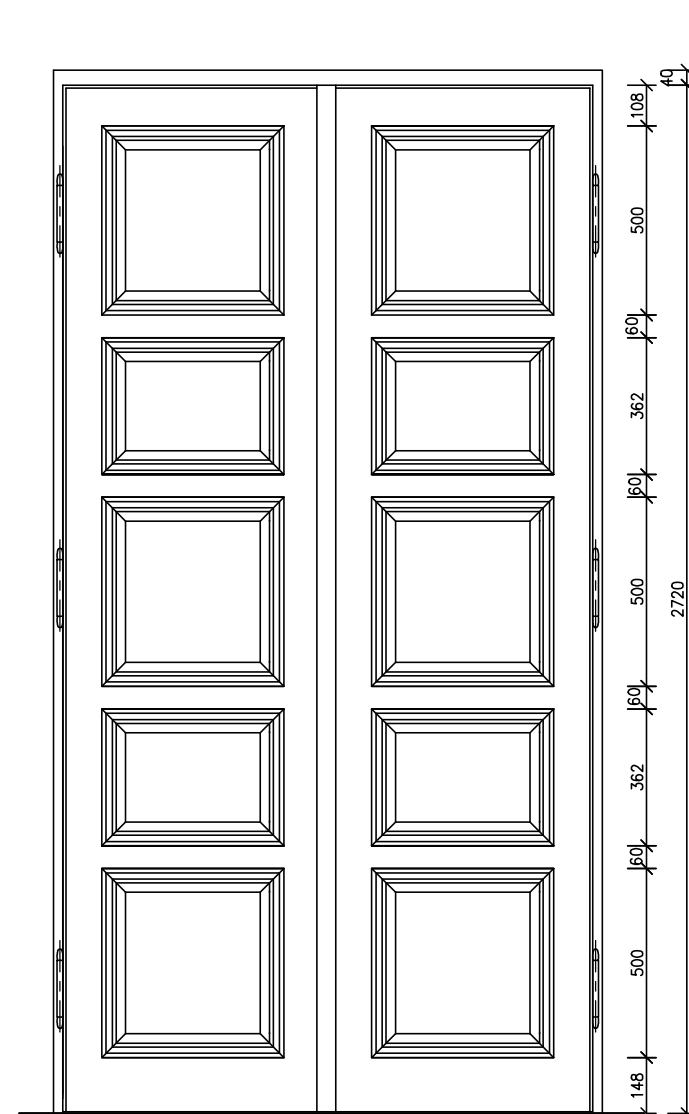
DRZWI PŁYCIOWE DWUSKRZYDŁOWE LEWE
W OŚCIEŻNICY DREWNIANEJ, PRZESZKLONE GÓRĄ
Z NASWIETLEM WYJMOVANYM MOCOWANYM NA PÓŁZAKRETKACH

DETALE DRZWI D1.2 SKALA 1:5

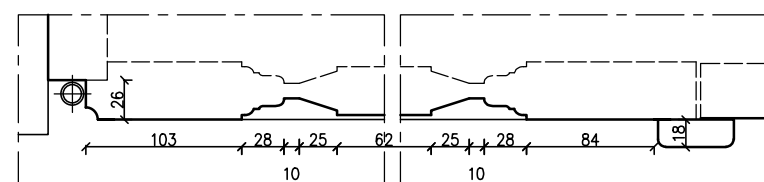


DRZWI W POM. 1.02 (D1.3)

DRZWI PŁYCIOWE DWUSKRZYDŁOWE
W OŚCIEŻNICY DREWNIANEJ Z JEDNOSTRONNIE ZAMUROWANE

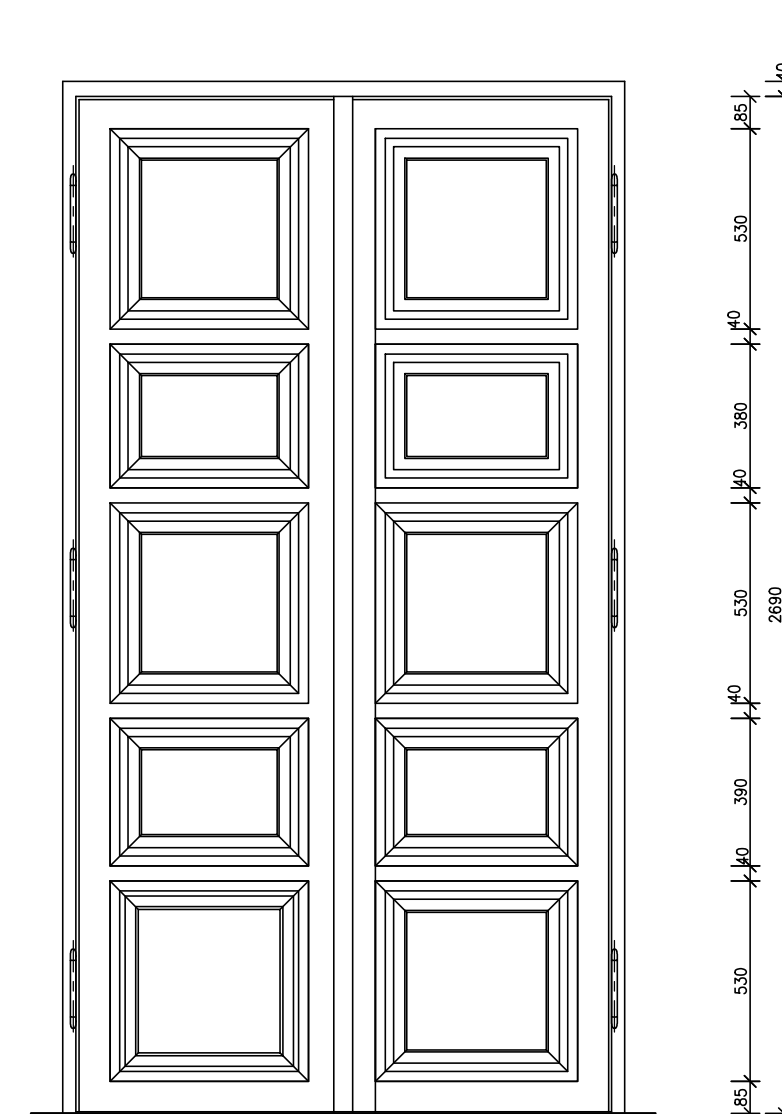


DETALE DRZWI D1.3 SKALA 1:5

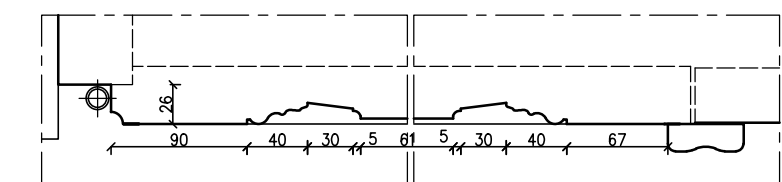


DRZWI W POM. 1.02 (D1.4)

DRZWI PŁYCIOWE DWUSKRZYDŁOWE
W OŚCIEŻNICY DREWNIANEJ Z JEDNOSTRONNIE ZAMUROWANE

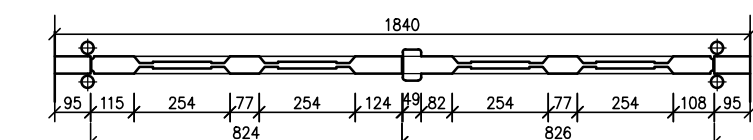
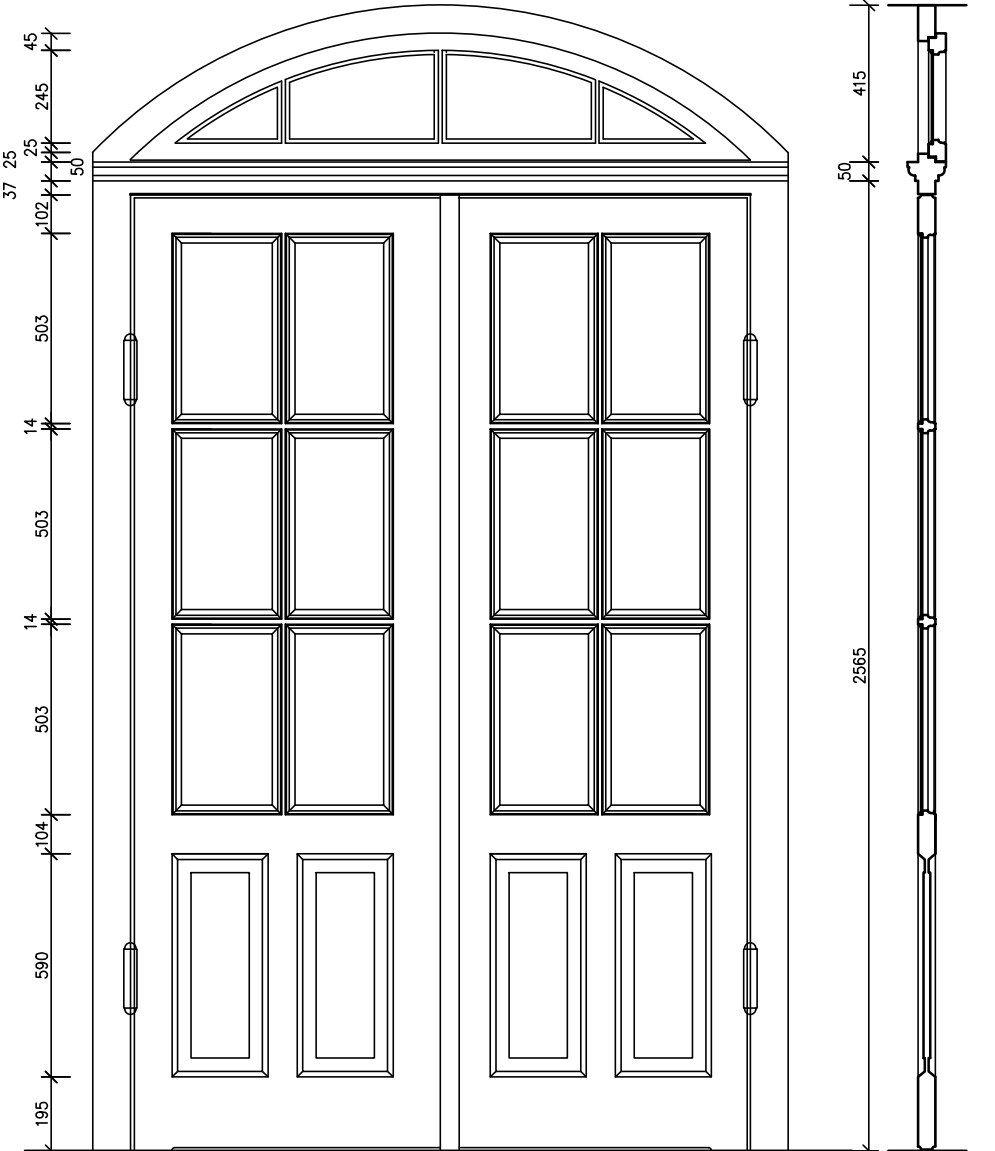


DETALE DRZWI D1.4 SKALA 1:5

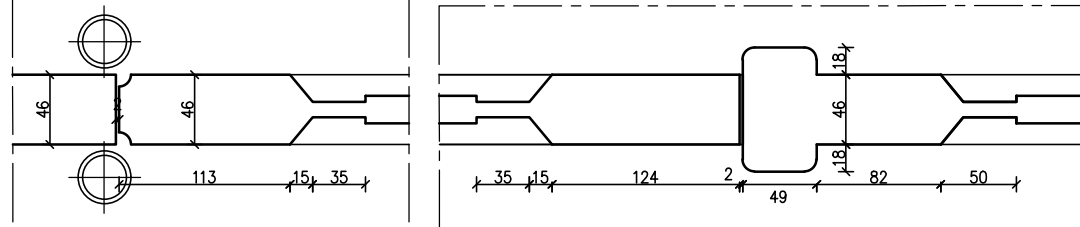


DRZWI W POM. 1.02 - 1.12 (D1.5)

DRZWI PŁYCIOWE DWUSKRZYDŁOWE, GÓRĄ PRZESZKLONE
W OŚCIEŻNICY DREWNIANEJ WAHADŁOWE
Z NASWIETLEM WYJMOVANYM MOCOWANYM NA PÓŁZAKRETKACH

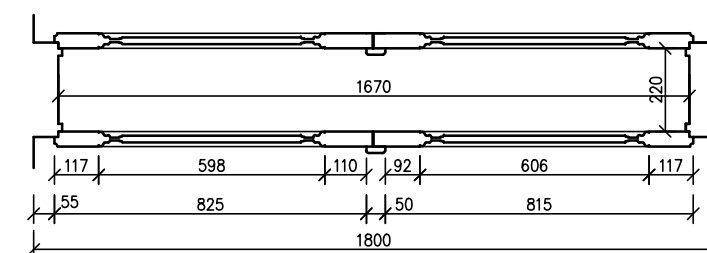
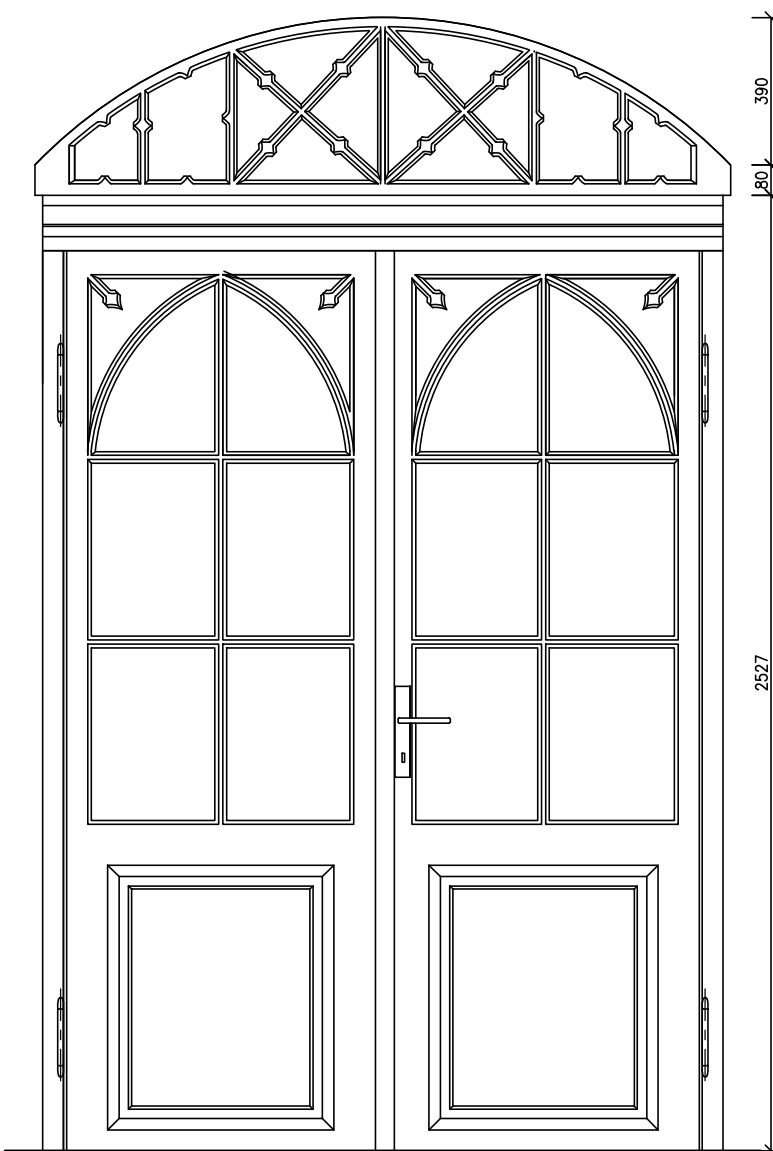


DETALE DRZWI D1.5 SKALA 1:5



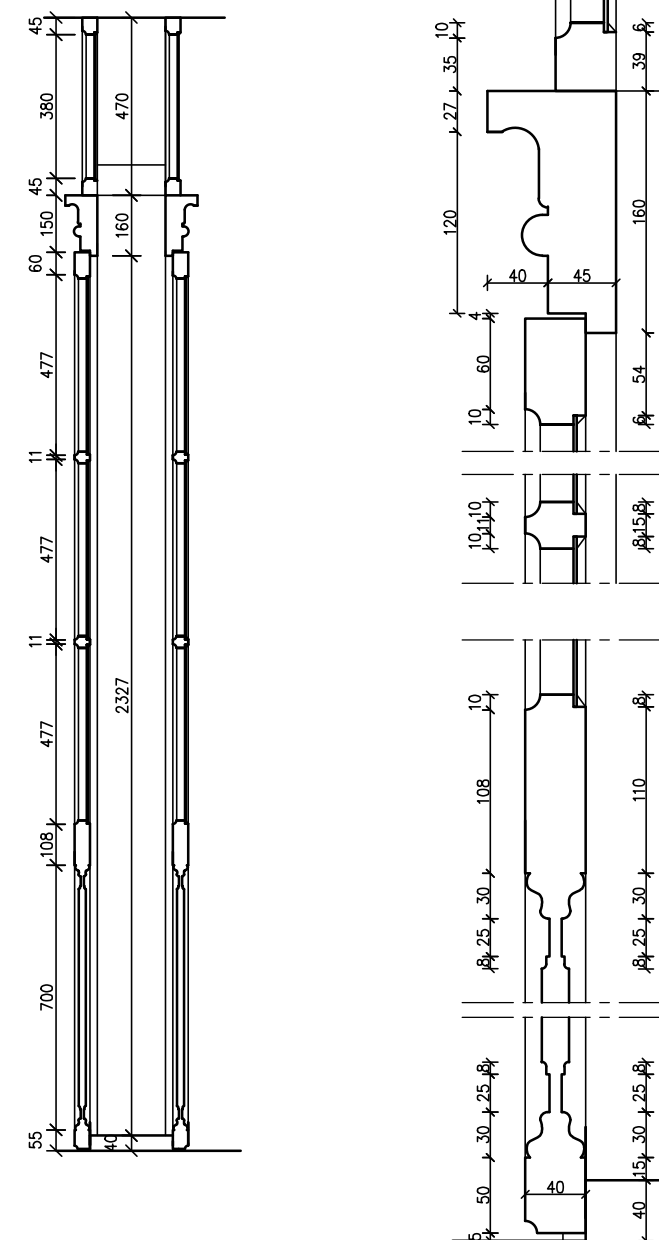
DRZWI W POM. 1.02-1.22 (D1.6)

DRZWI PŁYCIOWE DWUSKRZYDŁOWE, GÓRĄ PRZESZKLONE
W OŚCIEŻNICY DREWNIANEJ PODWÓJNE
Z NASWIETLEM PODWÓJNYM



DETALE DRZWI D16

SKALA 1:5



<div>A ARTUR T</div> <div>GRODZIŃSKI</div>			
tel. 014 69 68 888, kom. 0 508 134 500, e-mail art.grodzinski@wp.pl			
PROJEKT BUDOWLANY			
"REWITALIZACJA BUDYNKU PALACU DAMSKICH". PRZEBUDOWA, ZMIANA SPOSOBU UŻYTKOWANIA NA BUDYNEK KULTURALNO - ADMINISTRACYJNY			
LOKALIZACJA			
dz. nr 1665/24 obręb 0013 WOJNICZ			
BRANŻA		STADIUM	
ARCHITEKTURA		PROJEKT BUDOWLANY	
NAZWA WYKONU			
STOLARKA DRZWIOWA PARTER CZĘŚĆ 1			
PROJEKTANT mgr inż. arch. Artur Grodziński nr upraw. MPOIA/076/2016 specjalizacja architektoniczna			
DATA	SKALA	NR WYKONU	
09.2021	1:20, 1:5	A_13	